

# STEIL

MAGAZIN DER HOCHSCHÜLERINNENSCHAFT  
DER WIRTSCHAFTSUNIVERSITÄT

ÖH WU

ERSTI-AUSGABE  
STUDIENSTART WS 2022/23

**WIR FÜHREN DICH  
DURCHS STUDIUM!**

## DEINE SERVICES

Wir, die ÖH WU, begleiten  
dich durchs Studium.

— Seite 8

## FAHRPLAN FÜR ERSTIS

Von der Anmeldung  
bis zur Prüfung

— Seite 10

## TIPPS FÜR WIEN

Von Partys über Kultur  
bis zu Entspannung

— ab Seite 22



# INHALT

## 4 Das Vorstandsteam

## 5 Die ÖH-WU-Referate – Die ÖH WU stellt sich vor.

## 6 Campus-Plan – So behältst du den Überblick am Campus.

## 8 Deine ÖH-Services & Tools

– Lehrveranstaltungsplaner, Klausuren-sammlung, Bücherbörse & Co.

## 10 Deine ersten Schritte an der WU – Der Fahrplan für Erstsemestrige für ein erfolgreiches Studium.

## 13 Literaturliste – Die gesamte STEOP-Prüfungsliteratur für dich zusammengefasst.

## 14 ÖH-Kurse – Mit uns gemeinsam durch die Prüfungen!

## 15 FAQ – Die meistgestellten Fragen rund um das Studium an der WU.

## 18 Dein STEILer Einstieg – Pack deine Sachen und komm zu einem der zahlreichen Events, die wir für die Erstis organisieren!

## 19 Persönlichkeitstest – Welcher Lerntyp bist du?

## 22 Party-Guide – Die besten Bars & Clubs für StudentInnen in Wien.

## 23 Kunst & Kultur – Die schönsten Ausstellungen, spannendsten Kulturtipps und besten Locations!

## 24 Grätzel-Guide am WU-Campus – Die coolsten Lokale für die Mittagspause, Coffee-to-go und After-Prüfungs-Biere.

## 26 Entspannung im Grünen – Wenn du einmal den Kopf freibekommen willst, haben wir für dich ein paar Ausflugsziele in die Natur!

## 27 Die Zahl des Monats



### IMPRESSUM

**MEDIENINHABER, HERAUSGEBER, VERLEGER** Hochschülerinnen- und Hochschülerschaft an der Wirtschaftsuniversität Wien, Welthandelsplatz 1, Gebäude Student Center, 1020 Wien (Fabian Köppl, ÖH WU Vorsitzender) **KONZEPTION UND UMSETZUNG** Marble House GmbH, Lea Hörmandinger, lea.hoermandinger@marblehouse.at **LAYOUT** Marble House GmbH, Katharina Steiner **REDAKTION** Fabian Köppl, Lea Pressl, Philipp Schöller, Konstantin Steiner **KONTAKT** steil@oeh-wu.at, +43 131336 4295, www.oeh-wu.at **ANZEIGENLEITUNG** Sabrina Klatzer, sabrina.klatzer@marblehouse.at **MEDIADATEN UND TARIFE** www.oeh-wu.at **DRUCK** Walstead NP Druck GmbH, St. Pölten **ERSCHEINUNGSWEISE** monatlich, **AUFLAGE** 25.000, **§1 ABS. 4 GLEICHBEHANDLUNGSGESETZ** »Bei allen personenbezogenen Bezeichnungen [...] gilt die gewählte Form für beide Geschlechter.« Namentlich gekennzeichnete Artikel müssen nicht mit der Meinung der Redaktion übereinstimmen. **ÄNDERUNG DER ZUSTELLADRESSE** Eine geänderte Zustelladresse ist in der Studienabteilung der Wirtschaftsuniversität Wien bekanntzugeben – das STEIL wird jeweils an die gemeldete Studierendenadresse versandt. **WENN DU MITARBEITEN MÖCHTEST, SENDE EINE E-MAIL AN MITARBEIT@OEH-WU.AT.**

# SCHÖN, DASS DU DA BIST

## Die ÖH WU – dein starker Partner im Studium

### Liebe/r Studierende/r!

Ich freue mich sehr, dich als Vorsitzender der ÖH WU in diesem neuen, spannenden Lebensabschnitt begrüßen zu dürfen. Wir, die ÖH WU, sind deine gesetzliche Interessenvertretung an der WU. Das heißt, wir treten für dich und deine Anliegen sowohl bei den ProfessorInnen als auch beim Rektorat ein. Egal welches Problem – ob Fragen zu Stipendien, Infos zum Studium oder unfaire Prüfungen –, wir stehen dir immer zur Seite.

Die Ersti-Zeit ist von vielen Fragen geprägt: Wo kann ich mich zu den Kursen anmelden? Wie finde ich neue FreundInnen? Was kann ich in Wien alles erleben? Keine Sorge: Wir liefern dir Antworten. Um dir den Studieneinstieg zu erleichtern, haben wir jede Menge Informationsveranstaltungen, Broschüren und Ratgeber, die dich mit all den wichtigen Infos versorgen sollen.

**EGAL WELCHES  
PROBLEM, WIR SIND  
IMMER FÜR DICH DA.**

In der „First-Year-Broschüre“ findest du alle Infos für einen guten Start ins Studium: Ob Online-Plattformen der WU, Tipps für das Leben in Wien oder allgemeine Infos zum Studieren – in dieser Broschüre wirst du fündig. Hast du inhaltliche Fragen zu deinem Studium, helfen dir die WiRe-, WiSo- und BBE-Broschüren weiter. Die Broschüren findest du bei uns auf der Website. Du kannst auch jederzeit bei uns im Beratungszentrum vorbeikommen und deine Fragen persönlich stellen. Natürlich darf im Studium auch der Spaß nicht zu kurz kommen. Für alle Erstsemesterigen gibt es eine eigene Eventreihe – den STEILen Einstieg –, damit du die Uni und vor allem deine StudienkollegInnen kennenlernen kannst. Von Speedfriending über ein Beer-Pong-Turnier bis hin zu einem Trip nach Prag ist alles dabei.

Diese Ausgabe des STEILs ist eine ganz besondere: Sie ist nur für dich gemacht. Sie beantwortet dir die ersten Fragen, die vor deinem ersten Semester bei dir auftauchen, und verschafft dir einen Überblick über die WU. Viel Spaß bei deinem neuen Lebensabschnitt,

*Viel Spaß beim Lesen!  
Dein Fabian*



**FABIAN KÖPPEL**

VORSITZENDER ÖH WU  
AKTIONSGEMEINSCHAFT WU



VORSTANDSTEAM

**Philipp Schöller**  
stv. Vorsitzender ÖH WU  
AktionsGemeinschaft WU

**Konstantin Steiner**  
stv. Vorsitzender ÖH WU  
AktionsGemeinschaft WU

**Lea Pressl**  
Generalsekretärin ÖH WU  
AktionsGemeinschaft WU

**Johanna Reinedahl**  
Wirtschaftsreferentin ÖH WU  
AktionsGemeinschaft WU

**Fabian Köppel**  
Vorsitzender ÖH WU  
AktionsGemeinschaft WU



# Von Auslandssemester bis Zulassung: Das sind die ÖH-WU-Referate

Deine ÖH WU ist für dich die erste Anlaufstelle, und zwar nicht nur, um Probleme im Studium durch Beratung und Orientierungsveranstaltungen zu meistern. Nimm an zahlreichen Kulturveranstaltungen, Reisen und Partys teil und erlebe ein aufregendes Studium! Damit auch keine Information untergeht: Deine ÖH WU liefert dir alle Neuigkeiten über Social Media und das monatliche ÖH-Magazin STEIL.

## SOZIALREFERAT

Mit Problemen und Ungerechtigkeiten in Bezug auf Beihilfen, Stipendien oder der Versicherung bist du hier richtig. Durch persönliche Gespräche setzt sich das Team des Sozialreferats mit deiner Angelegenheit auseinander und steht auch regelmäßig in Kontakt mit den entsprechenden Behörden. Das Sozialreferat kümmert sich außerdem um die Rechts- und Berufstätigenberatung.

## REFERAT FÜR BILDUNGSPOLITIK

Das Team steht dir bei Beschwerden und Unstimmigkeiten in deinem Studium zur Seite und setzt sich für dich ein. Zu den Hauptaufgaben des Referats für Bildungspolitik zählt die Präsentation der SBWLs, Beratung zu verschiedenen studienrelevanten Belangen, Vertretungsarbeit in verschiedenen Gremien der Wirtschaftsuniversität und die Arbeit an studienrelevanten Problemstellungen.

## REFERAT FÜR GLEICHBEHANDLUNGSFRAGEN

Dieses Referat bietet Studierenden, die sich diskriminiert fühlen, Betreuung und Information und organisiert auch verschiedene Veranstaltungen zu dieser Thematik. Der Fokus wird nicht nur auf frauen- und familienspezifische Themen gelegt, sondern auch auf barrierefreies Studieren.

## REFERAT FÜR ÖFFENTLICHKEITSARBEIT & PRESSE

Hier geschieht die komplette Kommunikation nach außen, die Öffentlichkeitsarbeit der ÖH WU. Dazu zählt der Kontakt mit der Presse und das STEIL-Magazin, das jeden Monat herausgegeben und an alle Studierenden der WU Wien versendet wird. Eine weitere wichtige Aufgabe ist die Betreuung der Social-Media-Kanäle. Nicht selten kommen die MitarbeiterInnen des Referats mit sehr bekannten und interessanten Persönlichkeiten der Wirtschaft in Kontakt.

## REFERAT FÜR AUSLÄNDISCHE STUDIERENDE

Die WU ist eine preisgekrönte internationale Universität. Jedes Jahr kommen Studierende aus der ganzen Welt, um ein Studium an der WU Wien zu beginnen und die Studierendenstadt Wien in vollen Zügen zu genießen.

Bei Fragen oder Problemen ist das Referat für Ausländische Studierende die erste Anlaufstelle. Das Team spricht mehrere Sprachen, es ist also kein Problem, wenn die Studierenden kein Deutsch oder kaum Englisch sprechen. Wir verständigen uns auf jeden Fall! Der Schwerpunkt in diesem Referat liegt vor allem auf der Zulassung zum Studium.

## REFERAT FÜR INTERNATIONALES

Die Hauptaufgabe des Referats ist die Betreuung der Incoming Students. Es werden jedes Semester spannende Events und Reisen für die Austauschstudierenden organisiert. Auch das Erasmus Buddy Network (EBN) wird vom Referat für Internationales betreut und bietet Austauschstudierenden und WU-Studierenden die Möglichkeit zur Vernetzung. Weiters bieten die MitarbeiterInnen WU-Studierenden Beratung bezüglich der „International Summer Universities (ISU)“ oder eines Auslandssemesters. Good to know: Die Lernunterlagen für den TOEFL-Test können hier ausgeliehen werden!

## SPORTREFERAT

Das Sportreferat der ÖH WU verhandelt für dich günstige Sportangebote, Fitnesskarten u. v. m. Informiere dich über [unisport.at](http://unisport.at) und starte deine Fitness Journey mit uns! Das Team des Sportreferats kümmert sich auch um die mediale Unterstützung der Sportaktivitäten engagierter Studierender, wie etwa in den Sparten Damen- und Herren-Fußball, Basketball und Volleyball auf der WU.

## PROJEKTREFERAT

Das Projektreferat besteht aus dem Kultur-, dem Organisations- und dem Umweltreferat. Die Referate planen laufend interessante Veranstaltungen und Events: Podiumsdiskussionen, Themenwochen, Seminare, Reisen oder Workshops.

### DU HAST LUST, AUCH BEI UNS DABEI ZU SEIN?

Jedes Semester fahren wir für ein Wochenende ins Grüne, um dir die ÖH WU vorzustellen. Solltest du Lust haben, auf unser legendäres Einsteigerseminar mitzufahren, dann schreib uns eine E-Mail an [mitarbeit@oeh-wu.at](mailto:mitarbeit@oeh-wu.at) oder frage im ÖH-WU-Beratungszentrum nach!



# SO BEHÄLTST DU AM

## Messe Prater

U2

### EA – Executive Academy

#### AD – Administration

Rektorat, Senat,  
Verwaltung,  
Sitzungssäle

#### D1 – Departments 1

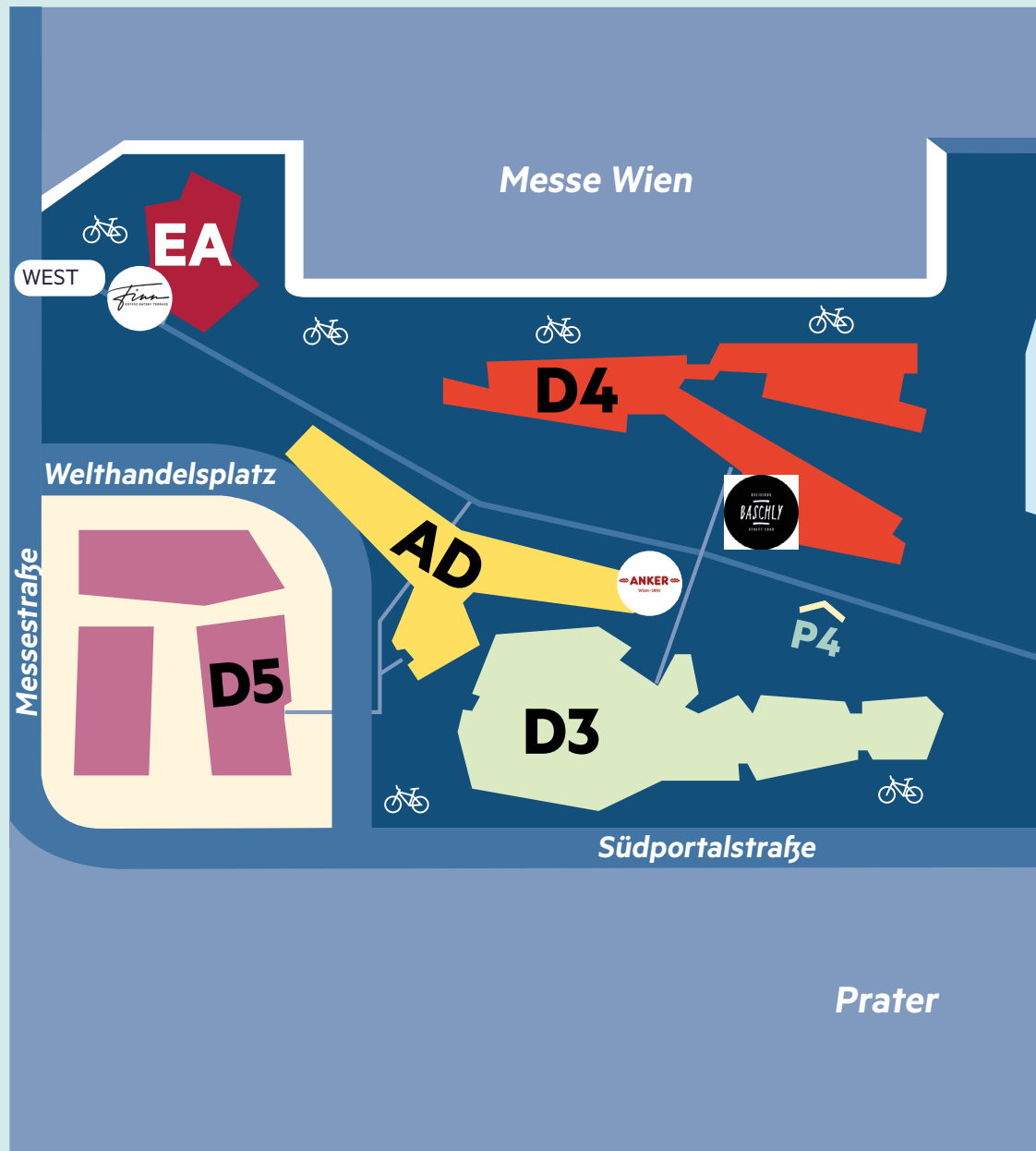
Welthandel,  
Forschungsinstitute

#### D2 – Departments 2

Fremdsprachliche  
Wirtschaftskommunikation, Infor-  
mationsverarbeitung & Prozessma-  
nagement, Marketing, Management,  
Unternehmensführung & Innovation,  
Bibliothek Wirtschaftssprachen,  
ÖH-WU-Studierendenküche

#### D3 – Departments 3

Finance, Accounting & Statistics  
(Accounting & Auditing), Öffentli-  
ches Recht & Steuerrecht, Unterneh-  
mens-, Arbeits- & Sozialrecht, Biblio-  
thek Recht, Forschungsinstitute

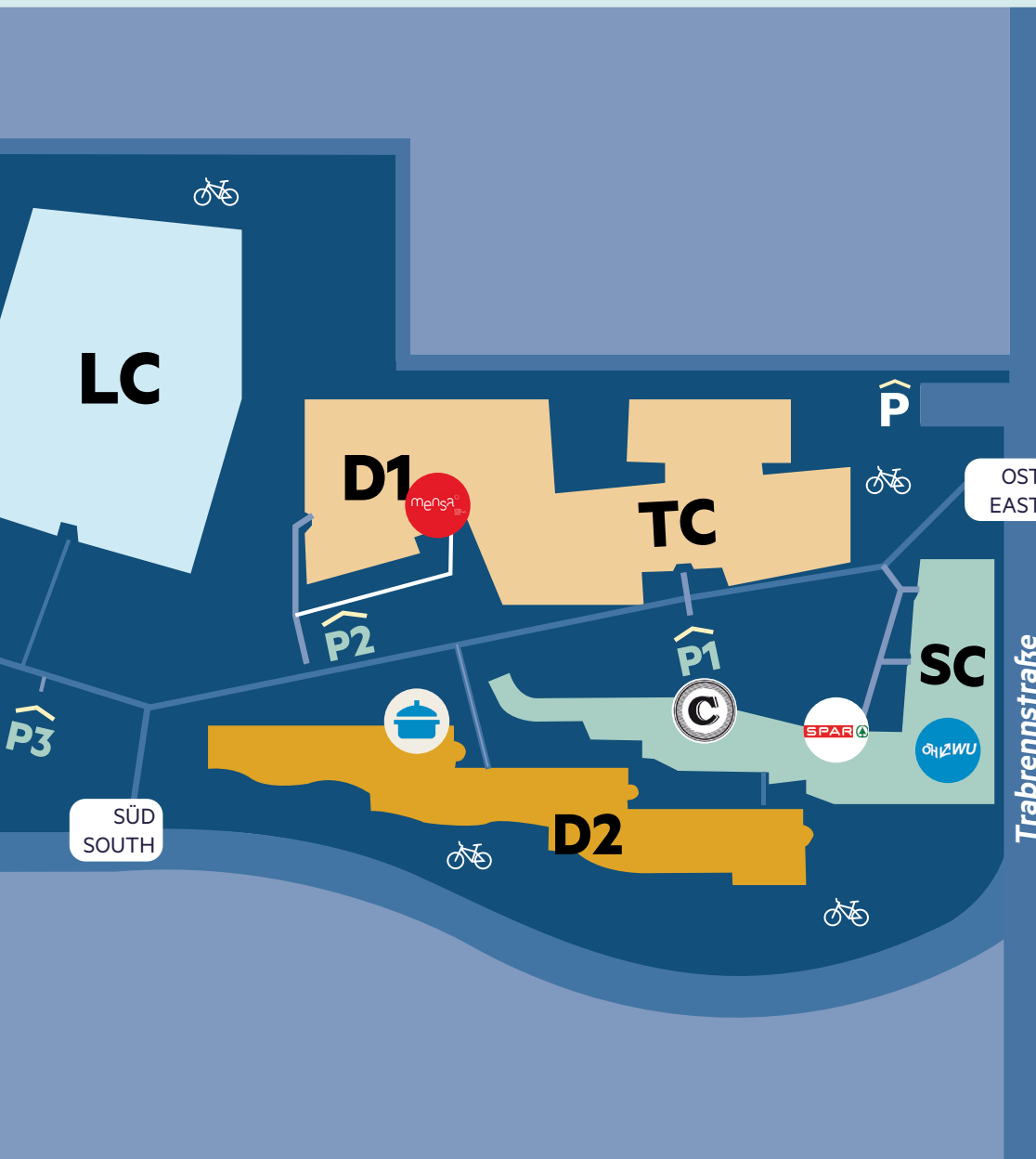




# CAMPUS DEN ÜBERBLICK

Krieau

U2



**D4 – Departments 4**

Finance, Accounting & Statistics, Sozioökonomie, Volkswirtschaft, Bibliothek Sozialwissenschaften, Forschungsinstitute

**D5 – Departments 5**

Strategy und Innovation

**LC – Library & Learning Center**

Bibliothekszentrum, Student Service Center, Clubraum, Festsäle, Forum

**TC – Teaching Center**

Mensa, Audimax, Aula

**SC – Student Center**

ÖH WU, Sportzentrum, Kindergarten

Campusplan WU





# DEINE ÖH WU TOOLS & SERVICES



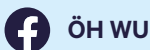
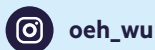
## LV-Planer

Stelle dir jetzt ganz einfach deinen persönlichen LV-Plan zusammen. Der LV-Planer ermöglicht dir eine einfache Online-Semesterplanung. Du wählst deine Kurse im VVZ aus und es wird dir sofort angezeigt, wenn es Überschneidungen gibt. Deinen fertigen Stundenplan kannst du speichern, in deinen Kalender exportieren oder ausdrucken.

Den LV-Planer findest du unter [oeh-wu.at/service/tools/lv-planer](https://oeh-wu.at/service/tools/lv-planer).

## ÖH-Social-Media

Auf unseren Social-Media-Kanälen informieren wir dich über alle studienrelevanten Themen. Wir erinnern dich an Fristen und Anmeldungstermine, du findest aber auch eine Vielzahl an Events, die dein Studium versüßen.



## ÖH-Klausurensammlung

Neben unserer täglichen Vertretungsarbeit versuchen wir, dich mit unseren Services im Studium zu unterstützen. Besonders beliebt ist die Klausurensammlung bei uns im ÖH-WU-BeratungsZentrum. Du kannst dir alte Klausuren von jeder LVP-Prüfung ausborgen und kopieren. Außerdem: Hilf mit und bring für mehr Fairness im WU-Studium auch deine alten Klausuren vorbei.

## ÖH-ProfCheck

**Wer trägt die Inhalte am besten vor?**

**Wo werden die LVs am interessantesten abgehalten?**

Mit dem ÖH-WU-ProfCheck kannst du genau das herausfinden. Dort kannst du Bewertungen von und Erfahrungsberichte über Vortragende finden, die dir bei deiner Auswahl helfen. Als ÖH WU widmen wir uns sehr stark dem Faktor Qualität im Studium. Umfangreiche Informationen über die eigenen Vortragenden gehören genauso zur Qualität wie der entsprechende öffentliche Zugang zu Erfahrungsberichten und Meinungen. Hilf mit, den ProfCheck aktuell zu halten und gib dein Feedback nach Absolvierung der Vorlesung anonym an deine KollegInnen weiter. Den ÖH-WU-ProfCheck findest du unter [profcheck.oeh-wu.at](https://profcheck.oeh-wu.at).

## BeratungsZentrum

Du hast Probleme im Studium und kommst nicht mehr weiter? Dann besuch uns im ÖH-WU-Beratungs-Zentrum und hol dir Tipps und Tricks rund um dein Studium. Ob Studienberatung, Fragen zu Prüfungen oder studienrechtlichen Anliegen, wir liefern dir die relevanten Informationen.

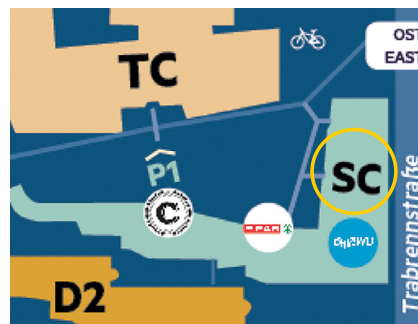
**Mo. – Di., Do. 9 – 16 Uhr**

**Mi. 9 – 18 Uhr**

**Fr. 9 – 14 Uhr**

[beratung@oeh-wu.at](mailto:beratung@oeh-wu.at)

+43 (1) 31336 5400



**KONSTANTIN STEINER**

STV. VORSITZENDER ÖH WU  
AKTIONSGEMEINSCHAFT WU





## Bücherbörse

Aktuelle Literatur neu kaufen geht sich mit deinem Budget einfach nicht aus? Bei der Bücherbörse hast du die Möglichkeit, Literatur kostengünstig zu kaufen und zu verkaufen. Die Bücherbörse findest du im 3. Stock des TC.

Di. 10–13:50 Uhr  
Mi. 14–17:50 Uhr  
Do. 10–13:50 Uhr

## MyLearn

In den WiRe-STEOP-Lehrveranstaltungen „Einführung in die Rechtswissenschaften“ sowie „Grundlagen des öffentlichen Rechts“ wird erstmals eine Gesetzessammlung benötigt und in „Grundlagen des Zivilrechts“ soll man mit dieser schon richtig gut umgehen können. Wir stellen dir im ÖH-WU-BeratungsZentrum eine Gesetzessammlung bereit, zugeschnitten auf diese beiden Fächer. Das Ganze gibt es um nur einen Euro!

## ÖH-WU-Studierendenküche

In der ÖH-WU-Studierendenküche kannst du dir selbst mitgebrachte Speisen aufwärmen! Du findest sie im D2.0.005.

**Schau auf die ÖH-WU-Website oeh-wu.at, um mehr über unsere Services zu erfahren. Auch auf der Facebook-Seite der ÖH WU @oehwu findest du Infos zu aktuellen Veranstaltungen, Fristen und Terminen.**

## ÖH-WU-Check

Der WU-Check der ÖH WU ist die zentrale Anlaufstelle für deine Probleme. Schreib einfach eine E-Mail an wucheck@oeh-wu.at oder komm persönlich zur ÖH WU und erzähl uns, was dich gerade stört. Das WU-Check-Team setzt sich für dich ein, spricht mit den Verantwortlichen und findet eine Lösung. Von heiklen Problemen bis zu simplen Fragen – wir sind für dich im Einsatz.

## LPIS

Das LPIS ist das elektronische Lehrveranstaltungs- und Prüfungsinformationssystem der WU und bietet den Studierenden zahlreiche Funktionalitäten, wie z. B. die Anmeldung zu Lehrveranstaltungen oder Prüfungen. Auf LPIS kannst du dich zu deinen Kursen und Prüfungen anmelden und jederzeit Einsicht in deine aktuellen Anmeldungen nehmen. Außerdem hast du jederzeit die Möglichkeit, einen Blick auf deine bisher abgelegten Prüfungen bzw. Noten zu werfen.

## ÖH-Broschüren

Verschiedene Broschüren helfen dir, dich nicht nur am Anfang, sondern auch im Laufe deines Studiums zurechtzufinden. In den Broschüren geben wir dir einen Überblick über die Studienzweige, die verschiedenen SBWLs, die Masterstudiengänge oder das Auslandssemester. Vor allem die Broschüre „Study“ gibt dir einen guten Überblick über dein Studium. Für Erstis empfehlen wir ganz besonders unsere „First Year“-Broschüre. Alle Broschüren findest du in der ÖH WU, aber auch online auf unserer Website.

## eVVZ

Alle (!) Lehrveranstaltungen, die an der WU angeboten werden, sind im elektronischen Vorlesungsverzeichnis unter vzz.wu.ac.at aufgelistet. Zum Beispiel sind unter dem Menüpunkt „Bachelorstudien“ die für dich relevanten Lehrveranstaltungen zu finden, wenn du eines der drei Bachelorstudien an der WU studierst. Du findest hier alle Lehrveranstaltungen eines Semesters, sortiert nach Studienrichtungen und Abschnitten.



## ÖH-Kurse

Du schaffst die Prüfungsvorbereitung nicht alleine? Kein Problem – nimm an einem der ÖH-Kurse teil! Mithilfe der Kursleitenden, weiterer KollegInnen und wertvollen Lernunterlagen wirst du tatkräftig bei deiner Vorbereitung unterstützt. Vergiss jedoch nicht, dich rechtzeitig für die Prüfungen anzumelden! Die ÖH-Kurse kannst du auf [welthandelsplatz.at](http://welthandelsplatz.at) buchen.

# DIE ERSTEN SCHRITTE FÜR EIN ERFOLGREICHES STUDIUM

Aller Anfang ist schwer: Hier erklären wir dir Step-by-Step, wie du dich im Studium zurechtfindest. So hast du für den Einstieg einen guten Überblick und kannst sofort ins Studium starten.

## 1. SCHRITT: Semesterplanung

Welche Kurse gibt es? Welche kann ich wann belegen? Um überhaupt bis zur Prüfung zu kommen, musst du zuerst deine Kurse noch vor der Anmeldung richtig planen. Achtung: LPIS macht dich nicht auf Überlappungen aufmerksam. Diese zwei Tools helfen dir dabei weiter:

### Vorlesungsverzeichnis

[vvz.wu.ac.at](http://vvz.wu.ac.at)

Dies ist der Link zum Vorlesungsverzeichnis, in dem alle Lehrveranstaltungen der WU aufgelistet sind. Jeder Kurs ist einer Nummer zugewiesen und beschrieben. Termine, Notenkriterien, Lernziele und Inhalte sind hier zu finden.

### ÖH-WU-LV-Planer

[lvplaner.oeh-wu.at](http://lvplaner.oeh-wu.at)

Über dieses Online-Tool kannst du deine Vorlesungen aufeinander abstimmen. In Rot leicht zu erkennen sind Überschneidungen und in einem Kalender werden deine Termine übersichtlich angezeigt. Auch die Anmeldezeiträume stehen dabei!

Studienplanpunkt	Antritte	Ergebnis	Datum
Bachelorstudium Wirtschafts- und Sozialwissenschaften (WS19)			
A Studieneingangs- und Orientierungsphase			
Fach Betriebswirtschaftslehre			
LVP Einführung in die Betriebswirtschaftslehre	1/4		
Fach Mathematik und Statistik			
LVP Mathematik	1/4		
Fach Volkswirtschaftslehre			
LVP Grundlagen der Volkswirtschaftslehre	1/4		
Fach Rechtswissenschaften			
LVP Wirtschaft im rechtlichen Kontext - Europäisches und öffentliches Wirtschaftsrecht I	1/4		
A Common Body of Knowledge			
Fach Betriebswirtschaftslehre			
LVP Accounting & Management Control I	1/5		
LVP Accounting & Management Control II	1/5		
LVP Betriebliche Informationssysteme I	2/5		
Fach Rechtswissenschaften			
LVP Wirtschaft im rechtlichen Kontext - Wirtschaftsprivatrecht I	2/5		
Fach Wirtschaftskommunikation			
LVP Introduction to Business Communication	1/5		
Fach Mathematik und Statistik			
VUE Statistik	1/5		
Fach Volkswirtschaftslehre			
PI Angewandte Mikroökonomik	1/5		
PI Internationale Makroökonomik	1/5		
Fach Soziökonomie			
VUE Zukunftsrelevantes Wirtschaften I	1/5		
A Studienzeitung Betriebswirtschaft - [gewählt] [ändern]			

## 2. SCHRITT: Anmeldungen

Nach erfolgreicher Planung muss nun die Anmeldung für die Kurse klappen. Da es unterschiedliche Vorlesungsformate gibt, sind auch die Anmeldungsmodalitäten verschieden. Abkürzungen, die an der WU üblich sind: LVPs, PIs und VUEs.

**Schon gehört, aber nicht sicher, was der Unterschied ist? Wir erklären es dir.**

Lehrveranstaltungsprüfungen (LVPs) sind Vorlesungen ohne Anwesenheitspflicht und du musst dich EINZELN jeweils für die Lehrveranstaltung und die Prüfung anmelden. Hier entspricht dein Prüfungsergebnis deiner Endnote.

Bei prüfungsimmanenten Lehrveranstaltungen (PIs) und Vorlesungsübungen (VUEs) handelt es sich um Kurse mit (größtenteils) Anwesenheitspflicht. Die Benotung besteht daher nicht nur aus einer Prüfung, sondern auch aus mehreren Teilleistungen, wie z. B. Hausübungen, Präsentationen, Zwischentests etc., zusammen. Die Größe dieser Kurse kann von 180 Personen (Statistik) bis zu 10–15 Personen (WiKo II Russisch) variieren.

Am Anfang deines Studiums wirst du häufig mit LVPs in Berührung kommen, während sich der letzte Abschnitt des Studiums fast gänzlich aus PIs und VUEs zusammensetzt. Im Laufe deiner Studienzeit wird dir dieser Wandel bestimmt auffallen.

### LPIS

Über diese Website wirst du all deine Anmeldungen machen. Außerdem bietet sie dir eine Übersicht deiner angemeldeten und absolvierten Kurse mit Noten und Datum.



### How to ... anmelden

Die Anmeldung beginnt immer um 14 Uhr am Tag des Anmeldebeginns. Bei überlaufenen Lehrveranstaltungen ist das LPIS oft überlastet und es kann zu Wartezeiten kommen. Sei deswegen nicht überrascht. Es ist nicht möglich, sich über mehrere PCs mit derselben Matrikelnummer einzuloggen. Außerdem musst du beachten, dass du dich max. eine halbe Stunde vorher anmelden kannst und du mindestens alle 10 Minuten aktiv werden musst, damit du nicht automatisch wieder ausgeloggt wirst. Das Aktualisieren mit der Taste F5 reicht hierbei aus. Du musst bei überlaufenen PIs um Punkt 14 Uhr auf „Anmelden“ klicken, sonst hast du kaum eine Chance, einen Platz zu bekommen! Oft sind Kursplätze bereits zehn Sekunden nach Anmeldestart vergriffen.

Solltest du in einen Kurs nicht hineingekommen sein oder eine Prüfung nicht geschafft haben, hast du fast immer die Möglichkeit, diese in der nächsten Prüfungswoche zu wiederholen. Das sogenannte Studienbeschleunigungsprogramm bietet zusätzlich auch außerhalb des regulären Studienbetriebs Lehrveranstaltungen und Prüfungen an. Mit der von der ÖH WU vor 20 Jahren ins Leben gerufenen Sommer- und Winter-Uni kannst du deinen Studienfortschritt vorantreiben. Dieses Jahr ist es uns mit der größten Sommer-Uni aller Zeiten gelungen, ein noch umfangreicheres Angebot wie in den letzten Jahren auf die Beine zu stellen. Die genauen Termine findest du im VVZ.

### 3. SCHRITT: Prüfungsvorbereitung

Du könntest einen Platz in den Kursen ergattern oder möchtest eine Lehrveranstaltungsprüfung schreiben? Dann ist es nun so weit! Jetzt ist Lernen angesagt. Um dich auf Prüfungen auf der WU vorzubereiten, gibt es mehrere Möglichkeiten. Neben dem Vorlesungsbesuch solltest du dir die Skripten durchlesen und vor allem die prüfungsvorbereitenden Beispiele und Kontrollaufgaben auf Learn@WU durcharbeiten.

#### Learn@WU

Die Lernplattform Learn@WU unterstützt dich mit Lernunterlagen, Beispielen, Lecturecasts (Aufzeichnung der Vorlesung) und Case Studies, welche von Professoren hochgeladen werden. ACHTUNG! Bevor du jedoch mit dem Lernen beginnst, solltest du dir den Syllabus der jeweiligen Lehrveranstaltung genau durchlesen. Darin findest du alle Termine,

welche Bücher und Skripten du besorgen solltest, welche Anforderungen gestellt werden und vieles mehr. Auch ganze Foliensätze findest du unter Downloads auf Learn@WU.

Kontrollfragen und Musterklausuren liefern außerdem die perfekte Möglichkeit, um unter Zeitdruck einen Prüfungsdurchlauf zu simulieren. Dadurch bekommst du einen Überblick, wie gut du den Stoff bereits beherrschst.

Da in der STEOP keine Anwesenheitspflicht besteht, bietet die Lernplattform vor allem am Studienbeginn die Möglichkeit, im Selbststudium für die Prüfungen zu lernen.

Du hast das Gefühl, dass der Kurs nicht bei deinem aktuellen Wissensstand startet? Das ist gut möglich! Dafür gibt es studienvorbereitende Lehrveranstaltungen. Diese werden im VVZ unter „Bridging Courses“ ausgeschrieben. Hier werden Vorlesungen angeboten, mit denen du entweder deine Mathematik-, Informatik- oder Sprachkenntnisse aufpolieren kannst. Zusätzlich gibt es auch LVs, mit denen du in zwei Semestern bestimmte Sprachen von Beginn an lernen kannst.

### 4. SCHRITT: Prüfungsanmeldung für LVPs

Während des Semesters gibt es insgesamt drei Prüfungswochen, in denen LV-Prüfungen stattfinden. Die Anmeldung zu diesen Prüfungen erfolgt wie für die Kurse über LPIS im gegebenen Anmeldezeitraum. Sollten sich deine Pläne geändert haben, kannst du dich in diesem Zeitraum auch wieder von der Prüfung abmelden.

### 5. SCHRITT: Prüfung schreiben

Nachdem du dich erfolgreich für eine Prüfung angemeldet hast, bekommst du nach Ablauf des Anmeldezeitraumes einen Prüfungsort zugewiesen, welcher sowohl im LPIS als auch auf Learn@WU vermerkt ist. Achte darauf, dass du dich in den richtigen Hörsaal setzt! Dieselbe Prüfung findet oft in mehreren Sälen gleichzeitig statt. Solltest du nicht im Hörsaal eingeteilt sein, kann dir die Prüfungsaufsicht die Prüfung verweigern und dir einen Antritt streichen. Am besten am Prüfungstag selbst ungefähr 10–20 Minuten vor Prüfungsbeginn vor Ort sein, damit du dir ohne großen Stress einen Sitzplatz suchen kannst. Zur Prüfung solltest du jedenfalls deinen Studierendenausweis mitnehmen.

**WIR WÜNSCHEN DIR VIEL ERFOLG  
FÜR DEINEN STUDIENSTART!**

**Ja**  
zur Leistung!

**Nein**  
zum Knock-out!

# ÖH-WU-Kurse

Mit Qualität zu  
deinem Lernerfolg!

---



*Buche alle ÖH-Kurse mit deinem ÖH-WU-Login auf:*



**Welthandelsplatz.at**



# ÖH-WU-LITERATURLISTE

Auf der **ÖH-WU-Literaturliste** haben wir die gesamte Prüfungsliteratur für die **STEOP** (Studieneingangs- und Orientierungsphase) zusammengefasst. Außerdem sagen wir dir auch, was du wirklich brauchst und bei welchen Büchern du eher mit dem Kauf warten solltest.

## STUDIENEINGANGS- UND ORIENTIERUNGSPHASE

### EINFÜHRUNG IN DIE BETRIEBSWIRTSCHAFTSLEHRE

Skriptum und Foliensätze auf Learn@WU ★★☆☆☆

Prüfung: MC (Anmeldung über LPIS), max. 60 Punkte  
erlaubte Hilfsmittel: Taschenrechner; Dauer: 60 Min.

**Achtung!** Die Zugangsdaten zu Learn@WU bekommst du erst bei der Inskription!

### GRUNDLAGEN DER VOLKSWIRTSCHAFTSLEHRE

Pindyck, Rubinfeld: Mikroökonomie, Pearson-Studium, 9. Auflage, 2018 ★★★★★

Blanchard, Illing: Makroökonomie, Pearson-Studium, 7. Auflage, 2017 ★★★★★

**Alle Bücher sind bei [facultas.mbs](https://www.facultas.mbs.at) an der WU erhältlich!**

Prüfung: MC (Anmeldung über LPIS), max. 100 Punkte  
erlaubte Hilfsmittel: Taschenrechner; Dauer: 90 Min.

### EINFÜHRUNG IN DIE RECHTSWISSENSCHAFTEN

Eberhard, Kodek, Lienbacher, Spitzer: Einführung in die Rechtswissenschaften, 5. Auflage, 2019 ★★★★★

Gruber, Manolas, Vasek: Einführung in die Rechtswissenschaften - Prüfungsvorbereitung, 5. Auflage, 2019 ★★★★★☆

**Alle Bücher sind bei [facultas.mbs](https://www.facultas.mbs.at) an der WU erhältlich!**

Prüfung: offen & MC (Anmeldung über LPIS)  
erlaubte Hilfsmittel: unkommentierte Kodizes; Dauer: 90 Min.

**HINWEIS:** Eine **Gesetzensammlung** bekommst du auch im **ÖH-WU-Beratungszentrum**.

### EUROPÄISCHES UND ÖFFENTLICHES WIRTSCHAFTSRECHT I

Eberhard, Grabenwarter, Holoubek, Kröll, Lienbacher, Vranes:  
Europäisches und öffentliches Wirtschaftsrecht I, 13. Auflage, 2021 ★★★★★

Lendl, Reimann, Riedlerr:  
Fallskriptum EÖR 1, 10. Auflage, 2021 ★★☆☆☆

**Alle Bücher sind bei [facultas.mbs](https://www.facultas.mbs.at) an der WU erhältlich!**

Prüfung: MC (Anmeldung über LPIS) Dauer: 60 Min

**Achtung!** Im ÖH-WU-Beratungszentrum findest du alte Klausuren gratis zum Kopieren!

### MATHEMATIK

Böhm: Mathematik für Wirtschaftswissenschaften, 2019 ★★☆☆☆

**Alle Bücher sind bei [facultas.mbs](https://www.facultas.mbs.at) an der WU erhältlich!**

Prüfung: SC (Anmeldung über LPIS), max. 20 Punkte  
erlaubte Hilfsmittel: Taschenrechner, Formelsammlung (wird der Prüfung beigelegt); Dauer: 90 Min.

### GRUNDLAGEN DES ÖFFENTLICHEN RECHTS

Eberhard, Holoubek, Kröll, Lienbacher, Storr:  
Grundlagen des öffentlichen Rechts, 1. Auflage, 2018 ★★★★★

**Alle Bücher sind bei [facultas.mbs](https://www.facultas.mbs.at) an der WU erhältlich!**

Prüfung: MC + offen (Anmeldung über LPIS) Dauer: 90 Min.

Prüfungskurs in GÖR unbedingt besuchen -> den Prüfungskurs findest du im VVZ unter Zusatzangebot!

#### TIPP:

In der **ÖH WU Bücherbörse (TC 3. Stock)** kannst du gebrauchte Literatur günstig kaufen und wieder verkaufen!  
[www.oeh-wu.at/buecherboerse](http://www.oeh-wu.at/buecherboerse)

#### ABKÜRZUNGEN:

MC Multiple Choice  
SC Single Choice  
MT Mid Test  
ET Exceptional Test  
ZK Zwischenklausur  
EK Endklausur

#### LEGENDE:

☆☆☆☆☆ weiterführende Literatur  
★★★★☆ empfehlenswert  
★★★☆☆ wichtig  
★★★★☆ sehr wichtig  
★★★★★ dringend empfohlen

# ÖH-KURSE: GEMEINSAM DURCH DIE PRÜFUNGEN!

Ob STEOP, CBK oder Hauptstudium – immer wieder gibt es im Studium Prüfungen, die eine besonders hohe Durchfallquote aufweisen. Du möchtest vorsorgen und dich optimal auf Prüfungen vorbereiten? Oder willst du deine Skills mit Excel und Microsoft Business Intelligence Tools aufbessern? Dann sind unsere ÖH-Kurse genau das Richtige für dich.

Seit über 20 Jahren bietet die ÖH WU den Studierenden professionelle Unterstützung beim Lernen für eine Prüfung sowie beim Aneignen von neuen Hard Skills. Und das mit Erfolg – das jährlich wachsende Angebot an ÖH-Kursen ist aus dem Studium nicht mehr wegzudenken.

## ÖH-Kurse für eine gute Note im Studium

Die Kursleitenden sind die Besten ihres Faches und dies spiegelt sich im Abschneiden der Teilnehmenden wider. Mit den ÖH-Kursen wird man bestens auf die Prüfung vorbereitet – auf eine Art und Weise, die man sonst nirgends findet. Durch die Teilnahme schaffen die meisten nicht nur die Prüfung, sondern erlangen auch noch eine sehr zufriedenstellende Note.

## Die ÖH WU springt dort ein, wo das Angebot der WU aufhört

Neben den studienrelevanten Prüfungsvorbereitungskursen gibt es auch noch weitere ÖH-Kurse, mit denen du deinen Lebenslauf „pimpen“ kannst. Von Excel-Kursen über den GMAT-Vorbereitungskurs bis hin zu Business Intelligence Tools ist für alle motivierten Studierenden etwas dabei. Schau am besten einfach einmal auf unserer Buchungsplattform [welthandelsplatz.at](http://welthandelsplatz.at) vorbei.



**JOHANNA REINEDAHL**

WIRTSCHAFTSREFERENTIN ÖH WU  
AKTIONSGEMEINSCHAFT WU

Das ÖH-Kursangebot passt sich laufend an die Nachfrage an. Um up to date zu bleiben, folge uns auf Facebook und Instagram!





# FAQs – Die meistgestellten Fragen

## 1 Was ist eine LVP, VUE und PI?

### LVP – Lehrveranstaltungsprüfung

Alle Lehrveranstaltungsprüfungen werden drei Mal pro Semester angeboten und es besteht keine Anwesenheitspflicht. Das heißt, dass du dich zu Prüfungen anmelden kannst, auch wenn du nicht an der Lehrveranstaltung teilgenommen hast. Eine Prüfungsanmeldung ist unbedingt erforderlich, diese ist ungefähr zwei Wochen vor der Prüfungswoche möglich.

### PI – Prüfungsimmanente Lehrveranstaltung

Bei einer PI gibt es eine Anwesenheitspflicht von mind. 80 %, die Note setzt sich aus drei Teilleistungen zusammen. Falls es eine Endprüfung gibt, bist du für diese fix angemeldet. Sobald eine der drei Teilleistungen erbracht wurde, findet eine Beurteilung statt und eine Abmeldung ist nicht mehr möglich.

### VUE – Vorlesungsübung

Eine VUE ist eine Mischung aus LVP und PI und besteht aus einem Vorlesungs- und Übungsteil. Es besteht eine reduzierte Anwesenheit (50–70 % der angekündigten LV-Einheiten). Es werden mindestens zwei studentische Teilleistungen für die Beurteilung herangezogen. Sobald eine Teilleistung erbracht wurde, findet eine Beurteilung statt und eine Abmeldung ist nicht mehr möglich. Eine Prüfungsanmeldung wie bei einer LVP ist nicht notwendig.

## 2 Wie kann ich mich rückmelden?

Die Rückmeldung zum Studium kannst du im LC-Gebäude im 2. Stock an den Terminals oder online unter „Online Services für Studierende“ vornehmen. Dies bestätigt, dass du für ein weiteres Semester an der WU studieren willst. Nur wenn du rückgemeldet bist, kannst du Prüfungen ablegen. Bitte denke daran, dass du verpflichtet bist, die 20,70 Euro ÖH-Beitrag auch dann zu bezahlen, wenn du von Studiengebühren befreit oder derzeit beurlaubt bist.

## 3 Ab wann muss ich Studiengebühren bezahlen?

Der Studienbeitrag ist zu zahlen, wenn die Regelstudienzeit plus zwei Toleranzsemester überschritten werden. Bei den Bachelorstudien sind das sechs Semester Regelstudienzeit plus zwei Semester. Der Studienbeitrag beläuft sich derzeit auf € 363,36, für Drittstaatsangehörige sind es € 726,72. In der Nachfrist erhöht sich dieser Beitrag um 10 % (gilt nicht für den Studienbeitrag der Drittstaatsangehörigen).

## 4 Welche STEOP-Prüfungen kann man gut kombinieren?

Wir empfehlen dir, dass du im Studium BaWiso in der ersten Prüfungswoche „Einführung in die Betriebswirtschaftslehre“ und „Mathematik“ und in der zweiten Prüfungswoche „Grundlagen der Volkswirtschaftslehre“ und „Wirtschaft im rechtlichen Kontext – Europäisches und Öffentliches Wirtschaftsrecht“ kombinierst. Wir empfehlen, dass du in der ersten Prüfungswoche „Einführung in die Betriebswirtschaftslehre“ und „Einführung in die Rechtswissenschaften“ und in der zweiten Prüfungswoche „Grundlagen der Volkswirtschaftslehre“ und „Grundlagen des öffentlichen Rechts“ kombinieren.



## 5 Zu welchem Semester zählen die Sommer- oder Winter-Uni?

Die Sommer-Uni zählt mit allen PIs und VUEs zum Sommersemester, jedoch zählen die LVPs zum Wintersemester. Die Winter-Uni zählt mit allen PIs und VUEs zum Wintersemester, jedoch zählen die LVPs zum Sommersemester.

## 6 Was sind die Voraussetzungen für das Hauptstudium?

Damit du in BaWiso in das Hauptstudium kommst, musst du mindestens 27 ECTS aus dem Common Body of Knowledge (CBK) – davon jedenfalls „Accounting & Management Control I & II“ und „Wirtschaft im rechtlichen Kontext – Wirtschaftsprivatrecht I“ – absolvieren. Du bist berechtigt, Prüfungen im Ausmaß von maximal 8 ECTS aus den Lehrveranstaltungen „Marketing“, „Personal“, „Führung“, „Organisation“, „Finanzierung“, „Beschaffung“, „Logistik“, „Produktion“ und „Fremdsprachliche Wirtschaftskommunikation I“ (im Studienplan 2019 in den Zweigen BW und IBW) bereits vor der Absolvierung von diesen 27 ECTS aus den LVs des CBKs abzulegen.

Diese vorgezogenen Prüfungen (im Umfang von höchstens 8 ECTS) fließen bei der Berechnung der 27 ECTS mit ein. Damit du in BaWire in das Hauptstudium kommst, musst du die Lehrveranstaltung „Grundlagen des Zivilrechts“ positiv absolvieren.

## 7 Was ist die No-Show-Regel?

An der WU gibt es eine sogenannte No-Show-Regelung, die nicht wahrgenommene Prüfungsantritte trotz entsprechender Prüfungsanmeldung sanktioniert. Wenn du dich also über das LPIS zur Prüfung einer LVP anmeldest, dann aber nicht hingehst, wirst du für diese Prüfung für die Dauer von zehn Wochen gesperrt. Die No-Show-Regelung gilt nur für Lehrveranstaltungsprüfungen.

## 8 Wie viele Prüfungsantritte habe ich?

Für Prüfungen in der STEOP hast du vier Antritte, für alle anderen Prüfungen im WU-Studium hast du fünf Antritte.

## 9 Was passiert, wenn ich meinen letzten Antritt bei einer Prüfung verbraucht habe?

Sobald der letzte Antritt verbraucht ist, wirst du für das Studium gesperrt! Ausnahme: Wenn das Studium aufgrund einer Prüfung aus der STEOP gesperrt wird, kannst du im dritten Semester nach der Studienschließung erneut einen Antrag für die Zulassung stellen.

## 10 Was kann man sich als freies Wahlfach anrechnen lassen?

Als freies Wahlfach können alle Lehrveranstaltungen an der WU bzw. einer anderen Universität im In- und Ausland mit eindeutiger Beurteilung herangezogen werden. Diese Lehrveranstaltungen dürfen jedoch nicht in deinem Studienplan enthalten sein und müssen mit ECTS beurteilt werden.





## 11 Verhindert bei einer Prüfung: Was soll ich tun?

Wenn du aufgrund eines wichtigen Grundes (z. B. Arbeitgeberbestätigung, Arztbestätigung, Betreuungspflichten für Kinder unter 14 Jahren ...) bei einer Prüfung nicht teilnehmen kannst, musst du dies der Universität mitteilen. No-Show-Bestätigungen können jeweils bis zum Beginn der Anmeldefrist für die darauffolgende Prüfungswoche hochgeladen werden (d. h. bis Montag, 14:00 Uhr, zwei Wochen vor Beginn der Prüfungswoche werden No-Show-Bestätigungen angenommen).

## 12 Wo kann ich die notwendige Literatur besorgen?

Du kannst dir deine Literatur in der Bibliothek der WU ausleihen, in der ÖH-Bücherbörse günstig kaufen oder im ManagementBookService(MBS) kaufen. Etwas weiter vorne in dieser Ausgabe findest du eine Literaturliste für das erste Semester.

## 13 Wo finde ich Altklausuren für die Prüfungsvorbereitung?

Im ÖH-BeratungsZentrum gibt es alte Prüfungen, von denen du dir mit einer facultas copy card Kopien anfertigen kannst. Manche Klausuren gibt es bereits in digitalisierter Form. Gerne kannst du deine alten Klausuren im ÖH-BeratungsZentrum abgeben!



## Welche Covid-19-Regelungen sind an der WU Wien gültig?

### Verkehrsbeschränkung bei Covid-19-Erkrankung

Studierende, die positiv auf Covid-19 getestet werden, dürfen entsprechend den gesetzlichen Bestimmungen an den Campus der WU kommen und an Lehrveranstaltungen teilnehmen, wenn sie dies wollen. Sie unterliegen allerdings einer Verkehrsbeschränkung, das heißt, sie sind innerhalb den WU-Räumlichkeiten verpflichtet, durchgängig eine FFP2-Maske zu tragen.

Aktuell besteht keine MNS-Pflicht in den WU-Gebäuden, ausgenommen im Fall einer Verkehrsbeschränkung. Studierende haben aber natürlich weiterhin die Möglichkeit, freiwillig einen MNS zu tragen. Ganz besonders bei Veranstaltungen mit vielen Teilnehmenden ist dies auch empfohlen.

### Abwesenheit bei Covid-19-Erkrankung

Eine Covid-19-Erkrankung gilt als Entschuldigungsgrund für die Abwesenheit von Lehrveranstaltungen und Prüfungen. Dabei gelten die üblichen Bestimmungen entsprechend der Prüfungsordnung: Studierende müssen den Grund für ihre Abwesenheit nachweisen können, z. B. durch den Labornachweis eines positiven Covid-19-Tests oder eine Krankmeldung. Und sie müssen ggf. bestimmte Ersatzleistungen erbringen.

# STEILer Einstieg: 10.9. – 18.10.

Neu an der WU? Neu in Wien? Neu im Studierendenleben? Aber noch keine neuen Leute kennengelernt? Dann pack deine Sachen und komm zu einem der zahlreichen Events, die wir nur für dich organisieren. Wir sorgen seit Jahrzehnten dafür, dass wir vor allem Erstsemestriige bei ihrem Start in ihr Studium unterstützen. Dazu gehört natürlich eine umfassende Beratung und eine Antwort auf jede Frage, die es zum Studienstart gibt, aber vor allem ist es uns wichtig, dass jede und jeder sich auf der WU willkommen fühlt und so schnell wie möglich neue FreundInnen findet. Genau dafür gibt es unseren STEILen Einstieg!

## SPEEDFRIENDING\*

Wo? Library Cafe, Welthandelsplatz 1, 1020 Wien

Wann? Mittwoch, 07.09.2022 um 17.00 Uhr

Das Speedfriending ist das perfekte Event für alle Erstsemestriigen. Es bietet dir die Möglichkeit, in einer gemütlichen Atmosphäre viele neue Leute in nur kurzer Zeit kennenzulernen. Dabei entstehen oft Freundschaften, aber auch Lerngruppen, die weit über den Studienalltag und die Studiendauer hinaus bestehen bleiben. Zusätzlich wird es Getränke und Snacks zu einem günstigen Studierendenpreis geben.

## FRESHMAN PARTY\*

Wo? Pratersauna, Waldsteingartenstraße 135, 1020 Wien

Wann? Donnerstag, 22.09.2022 um 22.00 Uhr

Du hast Bock, endlich mal wieder so richtig die Sau rauszulassen und deinen Studienbeginn so richtig zu feiern? Dann komm am Donnerstag, den 22.09, zu „Saunieren statt Studieren“ in die Pratersauna, einem Club gleich um die Ecke.

## BEER PONG\*

Wo? ÖH WU, Welthandelsplatz 1, 1020 Wien

Wann? Montag, 19.09.2022 um 17.30 Uhr

Bei unserem legendären Beer-Pong-Turnier, dass wie immer direkt bei uns im Gebäude stattfindet, geht es auch dieses Mal wieder darum, die Beer-Pong-Meister\*innen der WU zu werden. Schnapp dir deinen Drinking Buddy und stellt euch gemeinsam dieser Herausforderung.

## SEMESTER OPENING\*

Wo? Pratersauna und Vie I Pee,

Waldsteingartenstraße 135, 1020 Wien

Wann? Donnerstag, 06.10.2022 um 22.00 Uhr

Die erste Pratersauna-Party war bereits ein voller Erfolg. Doch jetzt lässt uns der Wiener Partyszene zeigen, dass wir noch viel mehr können! Anlässlich des Semesterstarts legen wir die Pratersauna und das Vie I Pee zusammen und feiern auf insgesamt sieben Floors bis in die Morgenstunden. Doch damit nicht genug, im Oktober veranstaltet deine ÖH jeden Donnerstag eine „Saunieren statt Studieren“-Party in der Pratersauna. Genieße eine Megaparty mit Getränke-Specials und jeder Flasche zum halben Preis.



PHILIPP SCHÖLLER

STV. VORSITZENDER ÖH WU  
AKTIONSGEMEINSCHAFT WU

## ÖH-WU-DAMPFER\*

Wo? Anlegestelle Reichsbrücke Wien

Wann? 06.10.2022 ab 14:00 Uhr

Techno-Dampfer? Party-Dampfer? Was fehlt? Der ÖH-WU-DAMPFER! Stell dich auf das legendärste Semester Opening in ganz Europa ein und feier gemeinsam mit über 500 Studienkolleg\*innen in die Nacht hinein. Das natürlich zu Studierendenpreisen. Genieße am Nachmittag das Sonnendeck und sei bereit, wenn die Party auf den zwei Floors richtig abgeht.

## PRAG\*

Wo? Prag

Wann? 28. – 30.10.2022

Im November erwartet dich die erste Reise des Semesters. Es geht nämlich mit deinen Studienkolleg\*innen in die Kulturstadt Prag. Erkundet gemeinsam untertags die wunderschöne Altstadt und schaut bei den unterschiedlichsten Sehenswürdigkeiten vorbei. Denn am Abend wird es dann Zeit, gemeinsam die Straßen unsicher zu machen und unvergessliche Momente zu schaffen.

\*Angaben mit Vorbehalt.

Für Details schau auf unserer Website unter <https://oeh-wu.at/events> vorbei.



# PERSÖNLICHKEITSTEST: WELCHER LERNTYP BIST DU?



## So geht's:

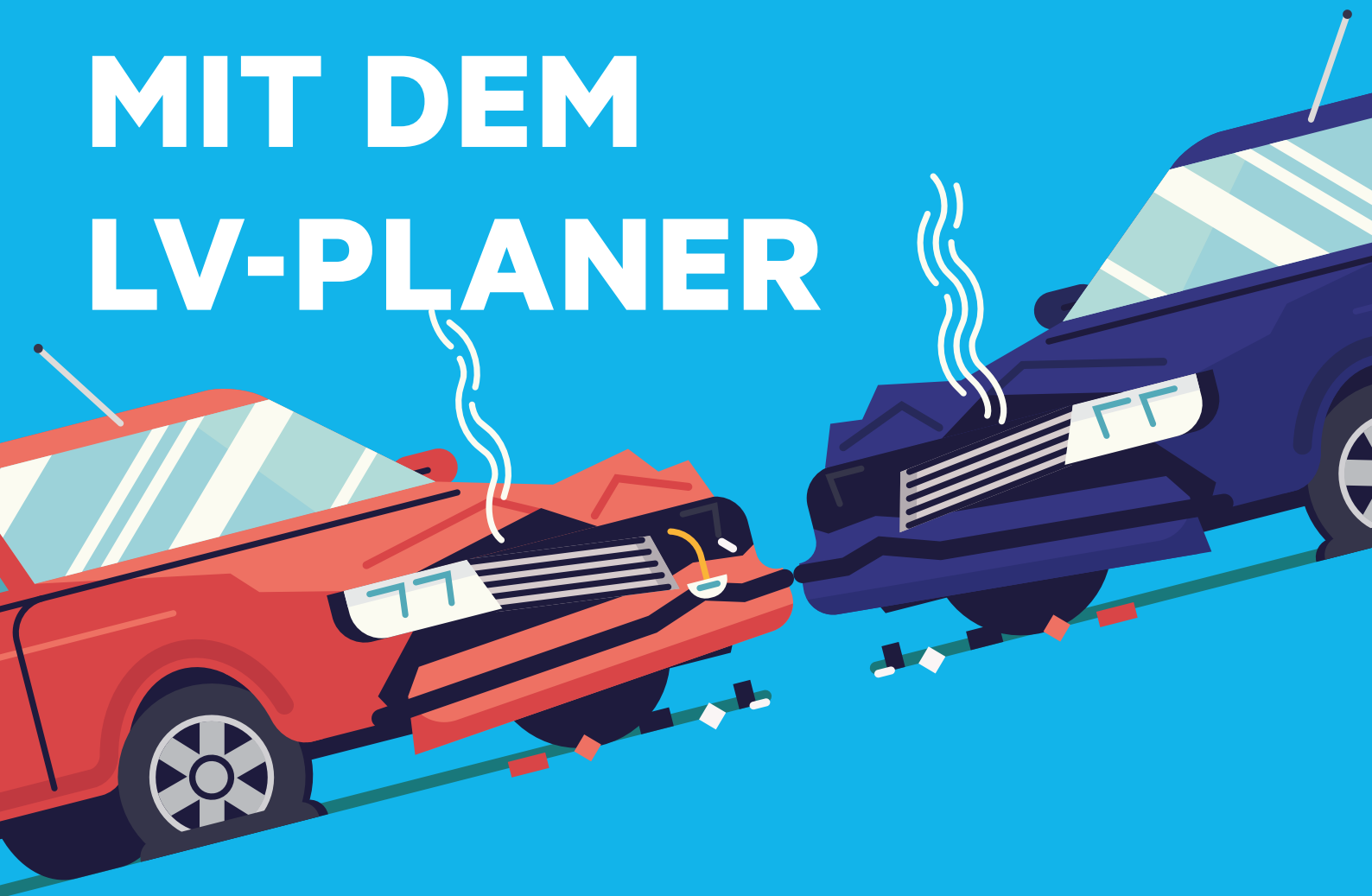
Beantworte folgende Fragen mit „Stimmt immer“ (2 Punkte), „Stimmt manchmal“ (1 Punkt) und „Stimmt nie“ (0 Punkte) und trage die entsprechenden Punkte in die weißen Felder des untenstehenden Rasters ein.

1. Aus Skripten und Texten schreibe ich mir die wichtigsten Infos heraus, damit ich sie besser behalten kann.
2. Von Objekten, die ich bereits in den Händen gehalten habe, habe ich ein sehr gutes Bild im Kopf.
3. Wenn mir jemand etwas mündlich erklärt, verstehe ich es schnell.
4. Ich prüfe meine Studienkollegen gerne über das ab, was ich lernen soll.
5. Indem ich Handlungen nachmache, lerne ich sie am besten.
6. Mit Skizzen und Diagrammen lerne ich besser und schneller.
7. An Nachrichten im Radio kann ich mich besser erinnern, als wenn ich sie im Fernsehen sehe.
8. Dinge, die ich schriftlich festhalte, kann ich mir gut merken.
9. Ich frage Studienkollegen gerne nach ihren Erkenntnissen (gelernter Stoff) und vergleiche diese mit meinen.
10. Gehörten Anleitungen kann ich sehr gut folgen.
11. Ich hänge mir gerne Poster mit Lerninhalten in meinem Zimmer auf, damit ich sie mir besser merke.
12. Wenn ich mit meinen Freunden über Lerninhalte diskutiere, verstehe ich sie leichter.
13. Wenn ich mich bewege, lerne ich leichter.
14. Damit ich mich konzentrieren kann, brauche ich absolute Ruhe um mich herum.
15. Wenn ich mir Lerninhalte bildlich vorstelle, kann ich mich später besser daran erinnern.

1.				
2.				
3.				
4.				
5.				
6.				
7.				
8.				
9.				
10.				
11.				
12.				
13.				
14.				
15.				
Σ				
Typ	<b>V</b>	<b>A</b>	<b>K</b>	<b>M</b>



# ORGANISIERE DEIN SEMESTER MIT DEM LV-PLANER



... und du hast nie wieder Terminkollisionen  
von verschiedenen Kursen!

### Der visuelle Lerntyp (V)

Der visuelle Lerntyp erreicht die besten Lernerfolge durch das Lesen von Informationen und Handlungsabläufen. Inhalte kann sich der visuelle Lerntyp am leichtesten merken, indem er sie sich in Form von Grafiken oder Bildern veranschaulicht. Grafiken zu verstehen, ist für ihn ein Kinderspiel, bei gehörten Informationen hat er allerdings Schwierigkeiten.

#### Lerntipps:

- Erstelle dir Skizzen, Mind-Maps und Diagramme!
- Versuche dir Inhalte in Form von Bildern im Kopf zu merken!
- Erstelle Lernposter, die du an deine Wände/Türen hängst!
- Formuliere den Stoff in deinen eigenen Worten!

### Der auditive Lerntyp (A)

Der auditive Lerntyp kann besonders gut gehörte Informationen aufnehmen, sie behalten und wiedergeben. Dadurch fällt es ihm leicht, Vorträgen zu folgen und den Inhalt zu verstehen. Was er an Erklärungen hört, klingt für ihn stimmig und nachvollziehbar. Hörbücher und Lernvideos sind für auditive Lerntypen sehr hilfreich, selbst zu lesen bedeutet für sie jedoch oft eine echte Konzentrationsleistung.

#### Lerntipps:

- Lies dir Texte selbst laut vor oder lasse sie dir vorlesen!
- Achte darauf, dass du in einer angenehmen Geräuschkulisse lernst!
- Nimm dir Vorlesungen auf und höre sie immer wieder an – das geht sogar unterwegs!

### Der kommunikative Lerntyp (K)

Der kommunikative Lerntyp lernt am besten durch Diskussionen und Gespräche. Erst im Dialog ergeben sich für kommunikativ Lernende Zusammenhänge und Bedeutungen. Hilfreich ist es, in Gesprächen sowohl die Position des Fragenden als auch des Erklärenden einzunehmen.

#### Lerntipps:

- Such dir einen gleichgesinnten Lern-Buddy!
- Bitte Studienkollegen, dir den Stoff in ihren Worten zu erklären.
- Frage den Prof direkt in der Vorlesung, wenn dir etwas unklar ist.
- Melde dich für Partnerarbeiten an.

### Der motorische Lerntyp (M)

„Learning by doing“ ist für den motorischen Lerntyp am zutreffendsten. Er versteht bestimmte Abläufe am besten, wenn er direkt am Prozess beteiligt ist beziehungsweise ihn nachahmen kann. Es ist wichtig, den großen Zusammenhang zu verstehen, zuvor wirken einzelne Aspekte des Themas sehr kompliziert.

#### Lerntipps:

- Versuche, dir Abläufe so konkret wie möglich vorzustellen oder erstelle ein praktisches Beispiel. Erstelle einen Businessplan, statt dir zu überlegen, wie er aussehen könnte.
- Bewege dich beim Lernen: Geh im Zimmer auf und ab oder mach kleine Übungen am Schreibtisch!

# PARTY-GUIDE WIEN

Die besten Bars & Clubs für StudentInnen

## BILLIGE BARS ZUM VORGLÜHEN

Die glücklichsten Stunden verbringen wir an einem Getränk nuckelnd mit unseren StudienkollegInnen in Bars, die zu unserem Budget passen.

### TRAVELSHACK

**Mariahilfergürtel 21, 1150 Wien**

Studierende, frisch angekommene ErasmusstudentInnen und BackpackerInnen drängen sich an der Theke und auf der Tanzfläche – die Hemmungen fallen meist schon am Eingang. Für die Mutigen unter euch, probiert doch den „Chuck Norris Shot“!

### DICK MACKS IRISH PUB

**Marc-Aurel-Straße 7, 1010 Wien**

Das Dick Macks und das Travelshack sind ungefähr auf demselben Level, wenn man den Alkoholpegel der BesucherInnen, die Klebrigkeit der Bar und die Getränkepreise vergleicht. Auf drei Etagen fallen hier Menschen von den rustikalen, angeschnittenen Holzbänken, während Charts-Musik aus den Boxen wummert – ein herrlicher Ort für den Studienbeginn!

## COOLE CLUBS ZUM TANZEN

Ob Highheels oder Converse, Britney oder Underground-DJ, in Wien ist für jeden Geschmack etwas dabei.

### DAS WERK & DIE GRELLE FORELLE

**Spittelauer Lände 12, 1090 Wien**

Das Werk zeichnet sich durch moderate Preispolitik und wilde Partys aus: von Kunstfestivals über Konzerte bis zu Technopartys. Das pure Techno-Vergnügen findest du in der Grelle Forelle gegenüber!

alternativ

### O – DER KLUB

**Opernring/Operngasse, 1010 Wien**

Teuer, aber nice! Wer dem Horst hinterhertrauert und gerne zu Britney tanzt, ist hier richtig und wird, auch trotz der hohen Eintrittspreise, nach einer durchtanzten Nacht glücklich zu Bett gehen. Namhafte Bookings wie Sven Väth bewegen im Club O die Massen. Am Samstag steht die Musikauswahl im Zeichen der „Super Disco“ mit Hits der 90er und 2000er.

fancy

### PRATERSAUNA

**Waldsteingartenstraße 135, 1020 Wien**

Das unumstrittene Urgestein der Wiener Partyszene hat schon Besitzerwechsel, Pandemie und Umbau hinter sich, aber ist immer noch gleich beliebt. Getanzt wird zu Techno und elektronischer Musik. Man trifft auf die Wiener Hipsterszene und ein paar alteingesessene Saunafans. Tagsüber kannst du im Sommer auch mal am Pool chillen, um dich von der STEOP zu erholen.

kultig



# KUNST & KULTUR IN WIEN

Wien hat den Status, eine Kunst- und Kulturhauptstadt zu sein, und das zu Recht: Es gibt zahlreiche Museen, Theater und Kinos. Und das Beste: Für Studierende gibt es Ermäßigungen, die das Geldbörserl schonen. Wir haben die schönsten Ausstellungen, spannendsten Kulturtipps und besten Locations für dich zusammengestellt.

## VOLKSTHEATER

Als modernstes Theater Österreichs ist das Volkstheater von außen sowie von innen fesch – und wer in Wien lebt, muss hier mindestens einmal eine Vorstellung genießen. Hier bekommen BesucherInnen unter 27 Jahren Karten am Tag der Vorstellung vergünstigt – ab 18 Uhr gibt es Restkarten um 7 €. Neben Theaterstücken gibt es im Volkstheater auch bildende und digitale Kunst. Weiteres Highlight ist die Rote Bar. Neben den klassischen Häusern gibt's in Wien auch zahlreiche kleine Theater-Locations, die mit sehr diversen Stücken vor allem alternatives Publikum anziehen. Unsere Favoriten sind: die TheaterArche, das Theater Drachengasse, das Off Theater und das Spektakel.

## MAK

Das MAK ist ein Museum und Labor für angewandte Kunst an der Schnittstelle zu Design, Architektur und Gegenwartskunst – ein Museum für Kunst und Alltag. Das ermäßigte Ticket für den Eintritt kostet hier 11 € – am Dienstagabend kannst du dir die spannenden Ausstellungen im MAK für 6 € anschauen! Tipp für den Elternbesuch: Im Café nebenan, dem Salonplafond, kannst du herrlich frühstücken und dinieren – allerdings am besten, wenn du dafür nicht selbst bezahlen musst.

## POETRY SLAM

Sprachkunst ist nicht nur ein Studium, das an der Angewandten angeboten wird, sondern wird an fast jedem Abend in den unterschiedlichsten Locations von inspirierenden Menschen auf die Bühne gebracht – und zwar beim Poetry Slam. Wenn du mit Spritzwein in der Hand poetischen Texten über die Quarter Life Crisis lauschst und dich auf ganz besondere Art und Weise abgeholt fühlst – dann bist du wahrlich in Wien angekommen. Sinn & Seife, Stille Post und FOMP sind die wichtigsten Veranstaltungsreihen für den Einstieg – Eintritt ist meistens freiwillige Spende!

## ALTERNATIVE KINOS

Neben dem Klassiker, dem Schikaneder, gibt's noch einige andere kleine, feine Kinos, die dir einen Besuch im Cineplex ersparen. Zum Beispiel das Topkino, das Votivkino, das Cine Center, das Stadtkino im Künstlerhaus, das Filmcasino, das Admiral Kino oder die Breitenseer Lichtspiele. Hier gibt's Filme abseits vom Mainstream, meistens eine cute Bar und fast immer Ermäßigung für Studierende.

**THEATER**

**MUSEUM**

**SPRACH  
KUNST**

**KINO**



# GRÄTZEL-GUIDE: WU-CAMPUS

Die coolsten Lokale für die Mittagspause, Coffee-to-go und After-Prüfungs-Biere.



### WU-Mensa

Gebäude D1,  
Welthandelsplatz 1,  
1020 Wien  
Mo. – Fr. 8 – 16 Uhr

Der Wald an den Wänden der Mensa wechselt sanft seine Farben und die Studierenden können aus bis zu acht Ausgabestationen wählen. (WU-)Studierendenausweis nicht vergessen!



### Baschly

Gebäude D4,  
Welthandelsplatz 1,  
1020 Wien  
Mo. – Mi., Fr. & So. 9 – 16 Uhr  
Do. 10 – 16 Uhr

Die coolen Israelis mit ihren gefüllten Pitas, Falafeln, Salaten und Wraps haben die passende Auswahl für deine Pause und sogar All Day Breakfast. Mittags gibt's auch ein Lunch Special sowie alle Speisen To go.



### Das Campus

Gebäude D2,  
Welthandelsplatz 1, 1020 Wien  
Mo. – Do. 12 – 21 Uhr  
So. 10 – 14 Uhr

Nach der letzten Vorlesung oder dem Spaziergang im Prater trifft man sich im Das Campus beim Feierabenddrink oder Sonntagsbrunch (inklusive Prosecco!). Zwischen Industriedesign kann man aus vier verschiedenen Gin-Tonic-Kombis wählen und unglaublich gute österreichische Klassiker genießen.



### Glashaus

Am grünen Prater 11, 1020 Wien  
Mo. – Fr. 11.30 – 23 Uhr,  
Sa. 9 – 23 Uhr, So. 9 – 15 Uhr

Im Restaurant im luftigen, verglasten Erdgeschoss des Milestone Studentenheims bekommst du Mittagsmenü ab 11,90 Euro mit Suppe oder Salat und am Abend serviert man österreichisch-mediterrane Gerichte vom Zwiebelrostbraten bis zu Antipasti. Sonntags beim Prosecco-Tisch-Brunch musst du nicht mal aufstehen: Der Brunch kommt zu dir an den Tisch.



### L'Osteria

Freudplatz 2, 1020 Wien  
Mo. – Sa. 11 – 0 Uhr, So. 12 – 0 Uhr

Es lohnt sich auch, hin und wieder bei den Studierenden der benachbarten Sigmund-Freud-Uni vorbeizuschauen. Dort gibt's eine L'Osteria, das heißt, hier kommen riesige Pizen, tolle Pastagerichte oder Tiramisu im Glas auf die stylischen Holztische.



Die besten Tipps für entspannte Tage und aufregende Nächte findest du auf:



### Finn

Welthandelsplatz 1,  
1020 Wien  
Mo. – Sa. 11–22 Uhr, So. 11–20 Uhr

Bei Finn bekommst du nicht nur gesundes Frühstück, Salate und Bowls, sondern auch richtig stylische und gute Brunch-Boxen zum Mitnehmen. Perfekt für die Gruppenarbeit im Prater.



### Café Little Britain

Engerthstraße 249, 1020 Wien  
Mi.–So. 9–18 Uhr

In der Früh gibt es ein original English Breakfast, aber auch Pancakes und eine vegane Option. Zu Mittag bekommst du herrliche Bagels, Sandwiches und Salate. Das Highlight bleibt aber der Nachmittagstee mit Scones, Muffins, Cupcakes und vielen weiteren süßen Sünden. Der Queen würde es gefallen.



### Burger's Bar Wien

Vorgartenstraße 204, 1020 Wien  
Mo. – Do. 11–22 Uhr, Fr. – So. 11–23 Uhr

Die Bewohner des Urban-Linked-Living-Studentenheims gleich hinter der WU kommen auch kulinarisch auf ihre Kosten: Hier werden neben einer riesigen Auswahl an ausgezeichneten Burgern auch frische Salate (heißer Tipp: die Naked Burgers), Burritos, Quesadillas, ein karibischer Eintopf oder BBQ-Spareribs angerichtet.



### Die Allee

Hauptallee 124, 1020 Wien  
Mo. – Mi. 16–23 Uhr, Do. 12–0 Uhr,  
Fr. & Sa. 12–1 Uhr, So. 11–22 Uhr

Wie gemacht, um sich im Sommer im riesigen Gastgarten unter alten Kastanienbäumen mit BBQ-Style-Burgern, Steaks und Spareribs vom Räuchergrill verwöhnen zu lassen. Im Winter kannst du vor dem Essen eine Partie Bowling spielen.



### Stuwer

Stuwerstraße 47, 1020 Wien  
Mo. – Sa. 17.30–23 Uhr, So. 12–23 Uhr

Wer den Backhendlsalat der Oma vermisst, von Langos nicht genug bekommen kann oder den Papa auf Wien-Besuch mit einem super Beiried glücklich machen will, ist in diesem Beisl am äußersten Eck des Stuwerviertels genau richtig.



### Karma Food

Ausstellungsstraße 63, 1020 Wien  
Mo.–Fr. 8–16 Uhr, Sa. 9–15 Uhr



### Schweizerhaus

Prater 116, 1020 Wien  
Mo.–So. 11–23 Uhr

Wenn die Eltern zu Besuch sind, isst man eine Stelze im Schweizerhaus und trifft mit etwas Glück auf den einen oder anderen Lokalpolitiker.

Das Feelgood-Lokal bietet nicht nur All Day Breakfast mit Schmankerln wie grünem Shakshuka, Breakfast-Tortillas oder Brioche-French-Toast, sondern auch ein täglich wechselndes Mittagsmenü (7–9 Euro). Alle Speisen sind vegan oder vegetarisch, gesund und oft auch noch kunterbunt. Danach gibt's Kuchen. Die Karma-Points sind gratis.



# ENTSPANNUNG IM GRÜNEN

Wien ist eine Großstadt, die trotzdem zahlreiche Ausflugsziele in die Natur zu bieten hat. Als WU-Studierende/r hast du den Wiener Prater gleich vor der „Campustür“. Wenn du in stressigen Phasen einmal den Kopf freibekommen willst, gibt es in Wien tolle Spazierroutes, die für jeden Sportlichkeitsgrad geeignet sind. Die Highlights haben wir hier für dich zusammengestellt:

## BÖHMISCHER PRATER



**Anreise: Mit dem Bus 68A oder 68B bis Urselbrunnengasse**

Schießbuden im Western-Style, über-schaubare Hochschaubahnen, kleine, bunte Riesenräder und das Schweizerhaus in Miniaturausgabe entzücken im Böhmi-schen Prater unser Herz. An sonnigen Sonntagen wird man hier auf der Prome-nade vom Trubel angesteckt. An kälteren Tagen kann es vorkommen, dass der Prater menschenleer und irgendwie hei-ter-melancholisch wirkt, was aber genauso gut und irgendwie wienerisch ist. Wenn ihr bis zum Ende des Praters spaziert seid, kommt ihr in die grüne Löwygrube – hier kann man zuerst die Aussicht über Wien genießen und dann, mit einem Abstecher zum Buttermteich, den Heimweg antreten.

## STEINHOF-OTTAKRING-ROUTE



**Anreise: Mit dem 46A und 46B (Station Feuerwache Steinhof) oder über einen sehr schönen Spaziergang von der Station Ottakring aus.**

Die Steinhofgründe befinden sich am Rande des 14. Bezirks, sind aber auch vom 16. aus super zu erreichen. Nach einem kleinen Aufstieg (oder Anfahrt mit dem Bus) erwartet dich ein besonders fesches Naherholungsgebiet. Während der Wald den notwendigen Schatten an heißen Som- mertagen spendet, lässt es sich hier auch gut laufen, picknicken, Drachen steigen. Der beste Ort für eine kleine Stadtfucht am Wochenende!

## KAHLENBERG-RUNDE



**Anreise: Mit der Straßenbahn D bis zur Endstation Nussdorf**

Der Kahlenberg ist eine wunderbare Ge- legenheit, Wien einmal aus einem ganz anderen Blickwinkel zu sehen! Die Wan- derung bietet mit 11 Kilometern einen Aufstieg durch Weinberge und bewalde- te Höhen sowie einen herrlichen Blick über die Stadt und die Donau. Ein netter Tagesausflug also, der auch als kleine Food-Tour genutzt werden kann – sei es bei guten Heurigen oder einem selbst mitgebrachten Picknick-Körberl. Die Gehzeit beträgt ca. 3,5 bis 4 Stunden. Start und Ziel ist die Straßenbahn D, End- station Nussdorf. Spannende Info: Es gibt die Möglichkeit, sich eine Wandernadel zu „ergehen“. Diese kann man mit dem gestempelten Wanderpass persönlich und gratis in der Stadtinformation im Rathaus abholen. Dazu müssen 11 Wanderungen absolviert werden – der Kahlenberg ist Station 1!



70,90

... Euro kannst du dir sparen, wenn du deine STEOP-Bücher  
gebraucht in der ÖH-WU-Bücherbörse kaufst.





# Wir sind Teil der Lösung.



Goodies im Wert von bis zu

**124€**

## Das gratis GoGreen-Studentenkonto.



## Und dazu: die Visa Studentenkreditkarte.

Es ist Zeit, nachhaltig zu handeln – mit dem gratis GoGreen-Studentenkonto, wo für jeden Euro auf deinem Konto ein Euro in umweltfreundliche Projekte investiert wird. Und gemeinsam mit der Visa Studentenkreditkarte von card complete profitierst du gleich doppelt: mit Goodies im Wert von bis zu 124 €.



So eröffnen wir Möglichkeiten.  
Mehr auf [bankaustria.at/studentenkonto](https://bankaustria.at/studentenkonto)

 **Bank Austria**

Member of  **UniCredit**